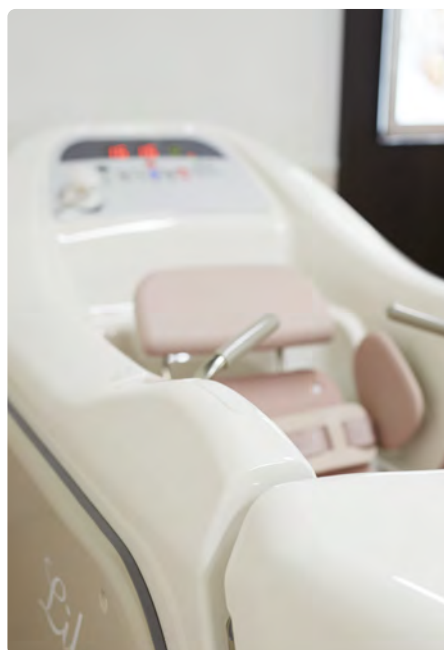
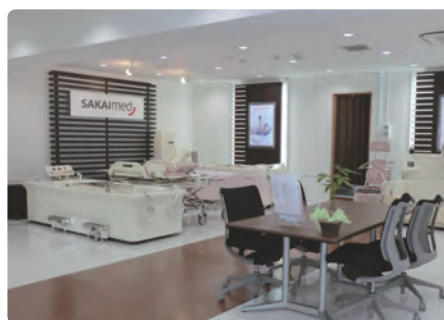


# 新たなソリューションが 見つかる場所 酒井医療 横浜ショールーム

SAKAimedの入浴装置やリハビリテーション機器を  
 気軽に体験いただけるよう、ショールームを開設しています。  
 ショールームだからできる「見る」「触る」「体験する」こと。  
 新しい「気づき」を横浜ショールームで見つけてください。



# 横浜ショールームで見て、触れて、体験する

ショールームは事前予約制となっております。お気軽にショールームまでご連絡ください。

## ショールーム展示品

※展示品は予告なく変更する場合がございます。

### 【入浴装置】

- ・シルフィード
- ・スーパーラダリバス
- ・エレベートバス
- ・カトレア
- ・ユニバス
- ・ホーミィース
- ・パンジー i

### 【リハビリテーション機器】

- ・プレステップ
- ・プレミアムジム

### 【その他】

- ・高齢者擬似体験キット

**NEW !**

ライラックプラス



## アクセス

〒984-0032

横浜市都筑区勝田南2-18-5

TEL : 045-590-5485

### 【交通のご案内】

お車の場合

- 第三京浜道路  
「都築インターチェンジ」より約5分
- 東名自動車道  
「横浜青葉インターチェンジ」より約20分

公共交通機関の場合

- 横浜市営地下鉄ブルーライン  
「仲町台駅」より徒歩8分

