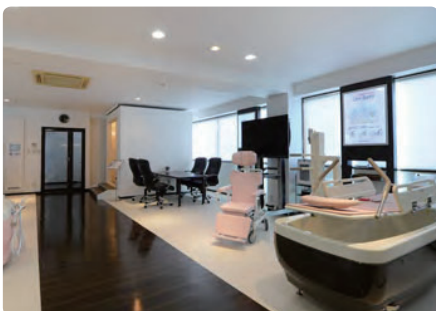
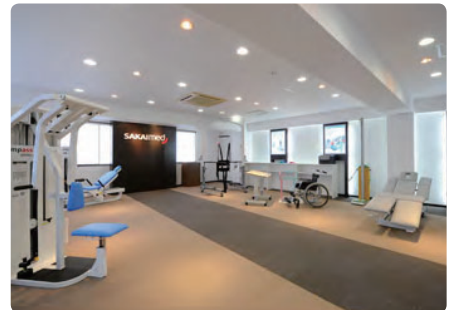


# 新たなソリューションが 見つかる場所 酒井医療 名古屋ショールーム

SAKAImedの入浴装置やリハビリテーション機器を  
気軽に体験いただけるよう、ショールームを開設しています。  
ショールームだからできる「見る」「触る」「体験する」こと。  
新しい「気づき」を名古屋ショールームで見つけてください。



# 名古屋ショールームで見て、触れて、体験する

ショールームは事前予約制となっております。お気軽にショールームまでご連絡ください。

## ショールーム展示品

※展示品は予告なく変更する場合がございます。



**NEW !**

サンカメラ

### 【入浴装置】

- ・サンカメラ
- ・ロベリアプラス
- ・ライラックプラス
- ・スーパーラダリバス
- ・カトレア
- ・ユニバス
- ・ホームィース

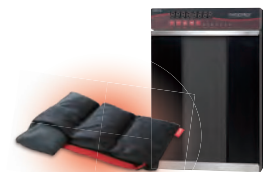


### 【リハビリテーション機器】

- ・コンパス プレクサーシリーズ
- ・トリートメントテーブル
- ・ケーブルカラムエクスプルーシブ
- ・リハウォーカー
- ・バイオデックス システム4
- ・モービィ

### 【物理療法機器】

- ・フィジオパックウォーマー



## アクセス

〒460-0012

名古屋市中区千代田2-6-12

TEL : 052-263-9867

### 【交通のご案内】

公共交通機関

- 地下鉄鶴舞線「鶴舞駅」1番出口より西へ徒歩5分
- 地下鉄名城線・鶴舞線「上前津駅」2番出口より東へ徒歩7分

